



REGIONE MOLISE
DIREZIONE GENERALE PER LA SALUTE

Servizio Risorse Finanziarie, Bilancio e Ragioneria Generale
Nucleo Regionale dei Conti Pubblici Territoriali

ELABORAZIONI SU DATI CPT

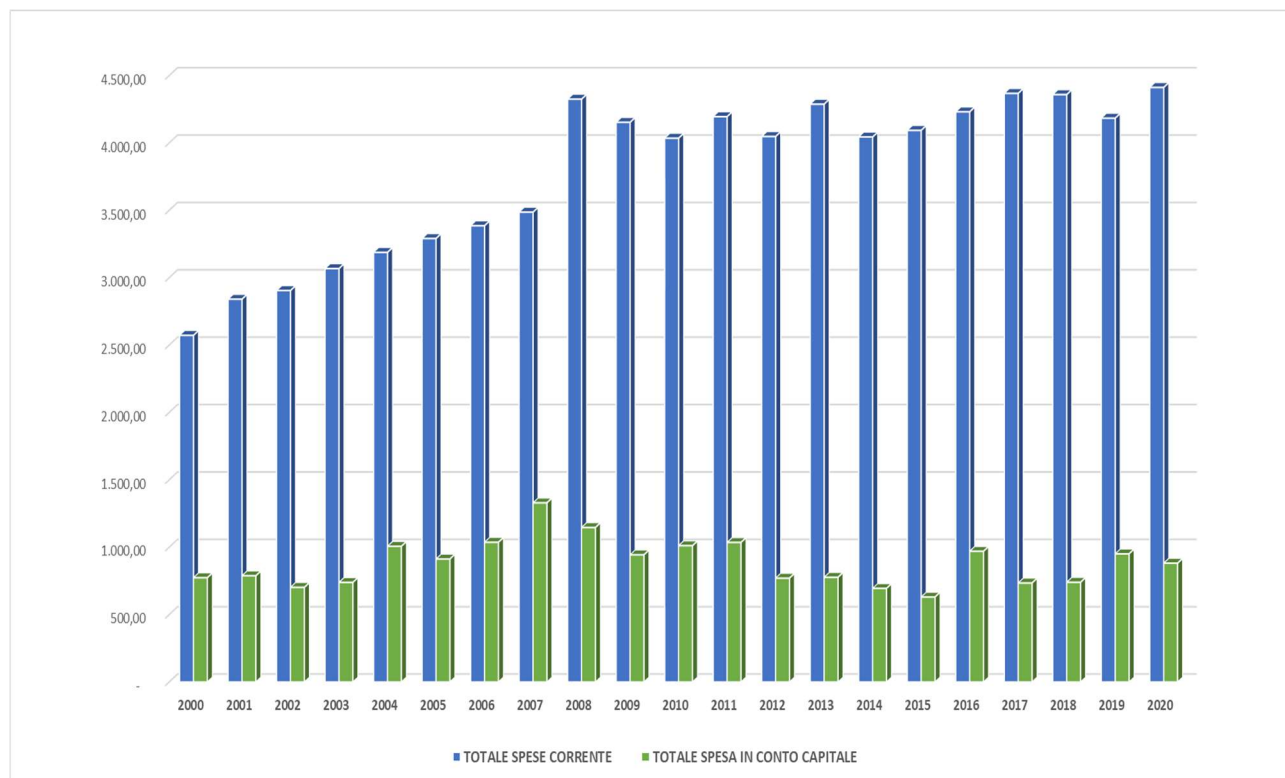
LA SPESA DEL SETTORE PUBBLICO ALLARGATO

ANNI 2000-2020

REGIONE MOLISE

Via Genova, 11 – 86100 Campobasso
Tel. 0874 4291 (Centralino) - Tel. 0874 314308 (Ufficio)
Pec: regionemolise@cert.regione.molise.it

ANNI 2000-2020 – REGIONE MOLISE – Spese del Settore Pubblico Allargato

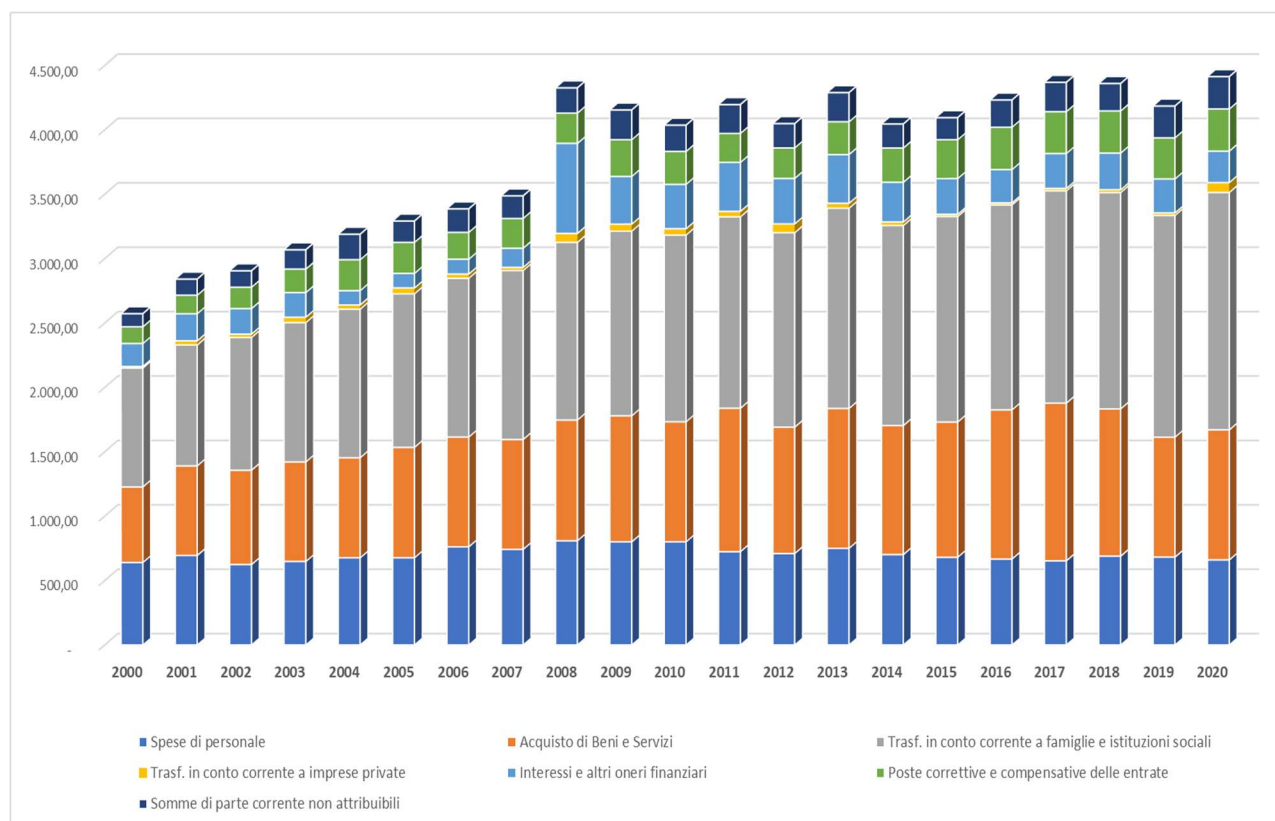


Fonte: Elaborazione del Nucleo CPT della Regione Molise su dati Conti Pubblici Territoriali

Categoria	Spese Consolidato PA Molise (milioni di €)
TOTALE SPESE CORRENTI	79.471,89
TOTALE SPESE IN CONTO CAPITALE	18.573,59
TOTALE SPESE	98.045,48

Per gli anni 2000-2020 le spese totali del Settore Pubblico Allargato in Molise sono state pari a 98.045,48 milioni di euro con un'incidenza maggiore per le spese correnti che rappresentano 81% circa del totale (pari a 79.471,89 milioni di euro), rispetto alle spese in conto capitale che hanno raggiunto un livello pari a 18.573,59 milioni di euro e rappresentano circa il 19% del totale.

ANNI 2000-2020 – REGIONE MOLISE – Spese Correnti del Settore Pubblico Allargato per categorie economiche

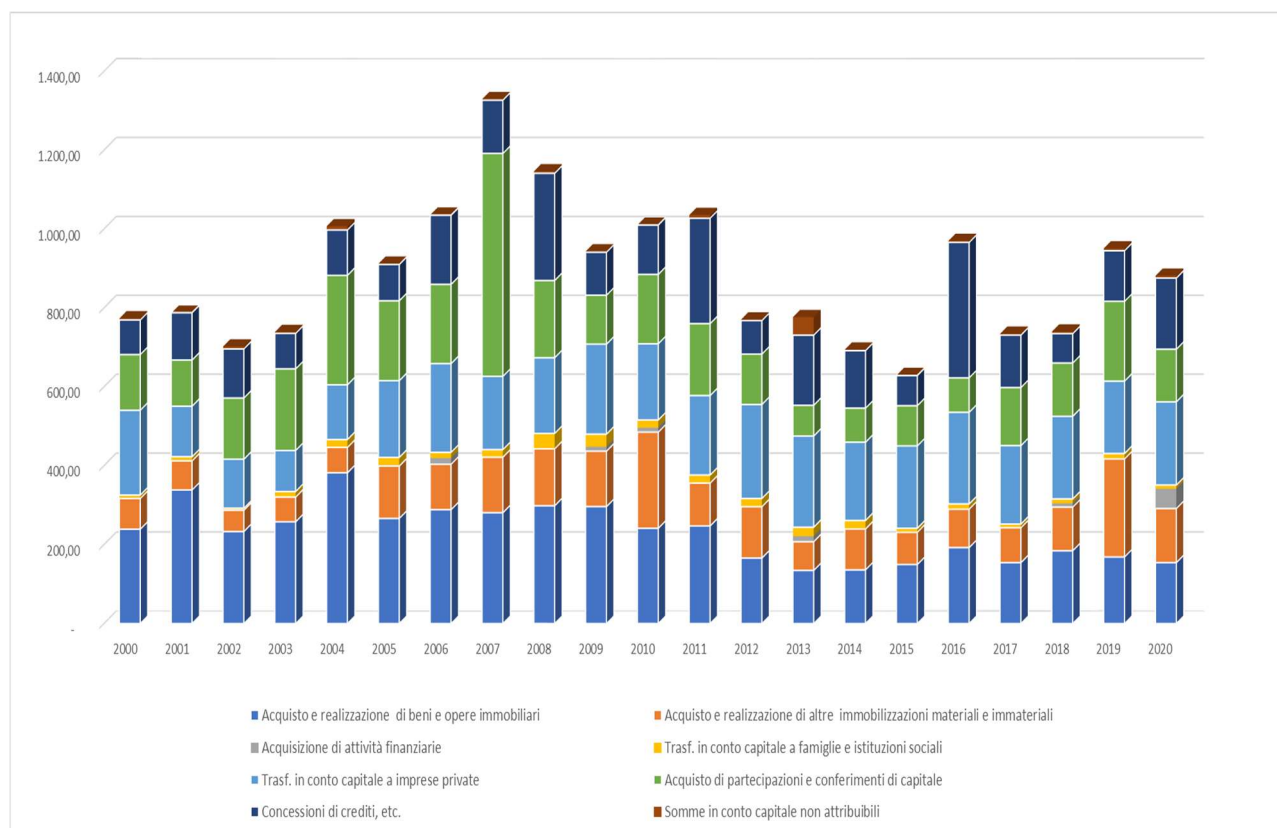


Fonte: Elaborazione del Nucleo CPT della Regione Molise su dati Conti Pubblici Territoriali

Categoria	Importo (milioni di €)	% su Totale Spese Correnti
Spese di personale	14.790,18	18,61%
Acquisto di Beni e Servizi	19.673,79	24,76%
Trasf. in conto corrente a famiglie e istituzioni sociali	29.310,25	36,88%
Trasf. in conto corrente a imprese private	769,06	0,97%
Interessi e altri oneri finanziari	5.696,22	7,17%
Poste correttive e compensative delle entrate	5.232,96	6,58%
Somme di parte corrente non attribuibili	3.999,43	5,03%
TOTALE SPESE CORRENTI	79.471,89	100,00%

Analizzando le categorie delle spese correnti negli anni 2000-2020, si manifesta particolarmente incisiva la voce *Trasferimenti in conto corrente a famiglie e istituzioni sociali* che copre il 36,88% del totale delle spese correnti. Consistente anche l'incidenza sul totale delle spese correnti della categoria *Acquisto di Beni e Servizi* che assorbe il 24,76% del totale della spesa e le *Spese di Personale* pari al 18,61%.

ANNI 2000-2020 – REGIONE MOLISE – Spese in Conto Capitale del Settore Pubblico Allargato per categorie economiche

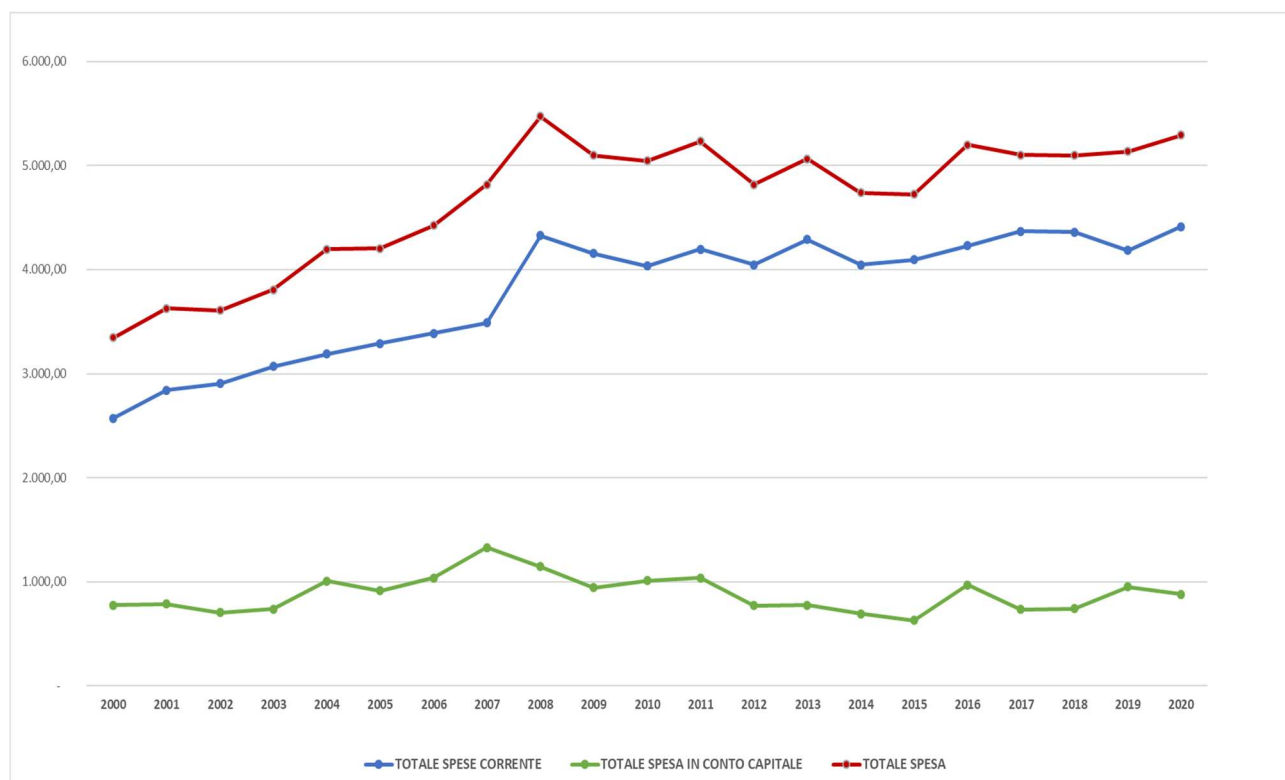


Fonte: Elaborazione del Nucleo CPT della Regione Molise su dati Conti Pubblici Territoriali

Categoria	Importo (milioni di €)	% su Totale Spese in Conto Capitale
Acquisto e realizzazione di beni e opere immobiliari	4.811,57	25,91%
Acquisto e realizzazione di altre immobilizzazioni materiali e immateriali	2.430,19	13,08%
Acquisizione di attività finanziarie	116,62	0,63%
Trasf. in conto capitale a famiglie e istituzioni sociali	352,94	1,90%
Trasf. in conto capitale a imprese private	4.040,25	21,75%
Acquisto di partecipazioni e conferimenti di capitale	3.644,74	19,62%
Concessioni di crediti, etc.	3.056,65	16,46%
Somme in conto capitale non attribuibili	120,64	0,65%
TOTALE SPESE IN CONTO CAPITALE	18.573,59	100,00%

Sulle spese in conto capitale del Settore Pubblico Allargato molisano, per il periodo 2000-2020, incide, in particolare, la voce *Acquisto e realizzazione di beni e opere immobiliari* (4.811,57 milioni di euro, pari al 25,91% del totale), la spesa per *Trasferimenti in conto capitale ad imprese private* (4.040,25 milioni di euro pari al 21,75% circa del totale), la voce *Acquisto di partecipazioni azionarie e conferimenti di capitale* (3.644,74 milioni di euro, pari al 19,62% del totale delle spese in conto capitale). Le categorie *Concessione di Crediti* e *Acquisto e realizzazione di altre immobilizzazioni materiali e immateriali* assorbono, invece, rispettivamente, il 16,46% e il 13,08% circa del totale delle spese in conto capitale.

ANNI 2000-2020 – REGIONE MOLISE –Serie storica Spese in Conto Corrente e in Conto Capitale del Settore Pubblico Allargato



Fonte: Elaborazione del Nucleo CPT della Regione Molise su dati Conti Pubblici Territoriali

ANNO	TOTALE SPESA (milioni €)	TOTALE SPESE CORRENTE (milioni €)	TOTALE SPESA IN CONTO CAPITALE (milioni €)
2000	3.345,67	2.572,03	773,64
2001	3.628,44	2.840,32	788,13
2002	3.607,03	2.904,75	702,28
2003	3.806,75	3.067,81	738,93
2004	4.195,45	3.188,46	1.006,99
2005	4.203,19	3.290,93	912,26
2006	4.422,41	3.385,66	1.036,75
2007	4.815,88	3.486,67	1.329,21
2008	5.471,21	4.324,92	1.146,29
2009	5.096,55	4.153,13	943,43
2010	5.046,92	4.035,45	1.011,48
2011	5.230,67	4.195,12	1.035,55
2012	4.818,30	4.047,71	770,60
2013	5.064,47	4.287,74	776,73
2014	4.738,59	4.044,29	694,30
2015	4.723,64	4.093,52	630,12
2016	5.200,55	4.230,65	969,90
2017	5.102,38	4.367,80	734,58
2018	5.098,96	4.358,99	739,97
2019	5.134,81	4.183,98	950,82
2020	5.293,60	4.411,95	881,65
TOTALE	98.045,48	79.471,89	18.573,59

La serie storica 2000-2020 delle spese totali del Settore Pubblico Allargato del Molise mostra una crescita sebbene con un andamento abbastanza discontinuo; il totale delle spese è passato da 3.345,67 milioni di euro nel 2000 a 5.293,60 del 2020. Analizzando il trend, si nota il punto di minimo proprio nel 2000 e il punto di massimo nel 2008 (5.471,21 milioni di €). La tendenza della spesa totale è ovviamente particolarmente influenzata da quella della spesa in conto corrente, che ne assorbe la maggior percentuale; i trend delle due serie sono molto simili ad eccezione soprattutto del 2019 dove mostrano un andamento inverso. L'andamento delle spese in conto capitale, anch'esso discontinuo come quello delle spese totali, passa da un valore del 2000 pari ad € 773,64 milioni di euro a 881,65 milioni di euro del 2020.